

Ing. Michal Kešner

Poradenská a konzultační činnost, zpracování odborných studií a posudků
Oceňování majetku pro věci movité

ODBORNÝ POSUDEK

stanovení výše tržní ceny/hodnoty movitého majetku – sběracího lisu
Krone Combi Pack 1500 v.č. 15C 806377

Spisová značka : 026/26
Počet vyhotovení : 3
Počet listů : 7 + přílohy
Počet příloh : 2 (7 listů)

Ing. Michal Kešner
Větrná 34
321 00 Plzeň – Litice

IČ : 68814739
E-mail : mkesner@volny.cz
č.ú. : 325697897 / 0300

Posudek vyžádán : **Vojenské lesy a statky ČR, s.p.**
Pod Juliskou 1621/5
160 00 Praha 6
IČ : 00000205

Žádost - usnesení Č.j. : osobně oprávněná osoba
na základě celoroční objednávky pro rok 2026

Lesingová smlouva č. : není

Posudek vypracoval : Ing. Michal Kešner
Větrná 34
321 00 Plzeň - Litice

Doba ke které je cena stroje stanovena : datum prohlídky dne 3.2.2026

Položená otázka :

Stanovit výši tržní hodnoty stroje za účelem jeho vyřazení z účetní evidence firmy a následného prodeje.

Účel zpracování :

Účelem zpracování ze strany zadavatele je získání podkladu pro obchodní jednání se zájemci o předmět posouzení, kteří budou reagovat na následnou inzertní nabídku zveřejněnou zadavatelem.

Spisové podklady : kopie technického osvědčení ZV 042839
podklady vlastníka ke koupi stroje a nástupnického stroje
metodika znaleckého standardu 1/2022, oceňování strojů a zařízení (Dr. Ing. Knoflíček)
archív znalce

1. NÁLEZ

1. 1. Identifikace stroje

Značka a typ stroje	:	Krone Combi Pack 1500	
Druh stroje	:	pracovní stroj přípojný traktorový - sběrací lis	
Výrobce	:	Maschinenfabrik B. Krone, Spelie, SRN	
Technický průkaz	:	ZV 042839	
Produkční číslo stroje / rok výroby	:	15C 806377	2011
Druh a typ motoru	:	xxx	
Výrobní číslo motoru / rok výroby	:	xxx	
Objem a výkon motoru	:	xxx	
Barva	:	žlutá/zelená	
Počet náprav - poháněných	:	2 - 0, dvojnáprava	
Provozní hmotnost	:	5 600 - 6 000 kg	
Druh a rozměr pneu prvomontáže	:	přední xxxx zadní 500/50-17 10 PR	
Rozměry	:	l = 7 310 mm, š = 3 000 mm, v = 2 960 mm	
Schválené změny proti původnímu typu dle technickému osvědčení	:	nejdou	
Datum prvního uvedení do provozu	:	05.2011	dle evidence vlastníka
Datum posledního uvedení do provozu	:	dtto	
Provozovatel stroje	:	Vojenské lesy a statky ČR, s.p. Pod Juliskou 1621/5 160 00 Praha 6 IČ : 00000205	
Počet předchozích držitelů	:	0	
Stav počítáče Mth	:	xxx	Mth počet zpracovaných balíků dle počítadla 58 134 ks
Údaje na stroji s údaji v dokumentaci (souhlasí á nesouhlasí)	:	běžnou vizuální prohlídkou ano	
Poznámky (CO,GO atd.)	:	prováděny běžné opravy a servis nejdou k dispozici informace o provedení oprav v takovém rozsahu v provozní historii stroje	

1. 2 . Údaje o opravách a poškození stroje, opravách hlavních skupin a jejich eventuálních výměnách

- a) Podle dokladu držitele : nepředloženy
- b) Podle sdělení držitele : zakoupeno jako nový stroj, využívaný při správě majetku zadavatele

1. 3. Technický stav stroje zjištěn:

- Prohlídkou : ano
- Datum a místo a místo prohlídky : 3.2.2026 ve středisku Květušín, v provozovně vlastníka
- Za účasti : oprávněné osoby zadavatele

1. 4. Technický stav jednotlivých skupin stroje

Sběrací lis byl zakoupený jako nový u autorizovaného prodejce v ČR. Po dobu provozu byly prováděny opravy provozních závad a předepsaná údržba. Stroj byl odstaven z důvodu náhrady novou technikou.

Podvozek s nápravami	Odpovídá době provozu a charakteru využití.
Hodnocení technického stavu	bez srážek a přirážek
Nosný rám a skříň stroje	Odpovídá době provozu a charakteru využití. Běžné provozní otluky a odřeniny.
Hodnocení technického stavu	bez srážek a přirážek
Sběrací a vazací ústrojí	Odpovídá době provozu a charakteru využití v zemědělské velkovýrobě, včetně počtu zpracovaných balíků
Hodnocení technického stavu	-30%
Hydraulika, elektroinstalace	Běžné netěsnosti hydraulického systému, doporučena celková revize rozvodu a elektroinstalace.
Hodnocení technického stavu	-20%

2. 1. Výpočet zbytkové užitnosti stroje

2. 1. 1. Výpočet základní amortizace

Skupina	doba provozu (roků)	ZAD %	Základní amortizace %
Stroj jako celek	15	70,00	70,00
Redukovaná technická hodnota vozidla THRV v %			30,00

Uvažovaná životnost stroje činí 20 let.

2.1.2 Zbytková užitnost redukovaného stroje

THVR	THSN	ZA	Technický stav	THS	PDS	PTHS
Skupina	%	%	± %	%	%	%
Podvozek	100	70,00	0,00	30,00	15	4,50
Nosný rám a skříň stroje	100	70,00	0,00	30,00	30	9,00
Sběrací a vazací ústroj	100	70,00	-30,00	21,00	35	7,35
Hydraulika, elektroinstalace	100	70,00	-20,00	24,00	20	4,80
Redukovaná technická hodnota vozidla THRV v %						25,65

2.2. Hodnota výchozí stroje HN

Výše výchozí ceny HN bez DPH v Kč 1 642 500

Zdůvodnění : výchozí hodnota byla určena dle nabídky nového stroje dovybaveného baličkou (1 825 000,- Kč bez DPH). Vzhledem k technické inovaci uplatněn koeficient technické úrovně ve výši 0,9

2. 3. Hodnota časové stroje HČs

Výchozí hodnota stroje bez DPH	NHs	1 642 500	Kč
Redukovaná zbytková užitnost stroje	ZUsr	25,65	%
Časová hodnota stroje redukovaná	HČsr	421 301	
Časová hodnota mimořádné výbavy	HČmv	0,00	
Hodnota časová stroje bez DPH	HČs	421 301	Kč
Zaokrouhleno		421 300	Kč

slovy bez DPH čtyřistadvacetjedentisícetřístakorunčeských

2. 4 Hodnota tržní stroje HTs

Koeficient prodejnosti stroje KP = 0,65

Zdůvodnění :

v daném případě nelze stanovit obvyklou cenu dle vyhlášky č. 188/2019, neboť není k dispozici potřebný počet nejméně 3 realizovaných předmětů ocenění ve stejné nebo srovnatelné kvalitě, současně objektivně nelze technicky stanovit kvalitu strojů bez jejich prohlídky a vyhodnocení k nim shromážděné dokumentace. Koeficient byl stanoven porovnáním s dostupnými stroji srovnatelnými v základních parametrech na evropském trhu se zohledněním stavu předmětného stroje a skutečnosti omezené poptávky z východních trhů. Stroj nevhodný menší farmy, počet balíků 58 134 ks

Hodnota tržní stroje	HTs	=	KP	x	CČV		
bez DPH			0,65		421 300	273 845	Kč
Zaokrouhleno						273 800	Kč

slovy bez DPH dvěštedmdesátřitisíceosmsetkorunčeských

Pozn. : střední dosažitelná hodnota platná pro koncového zákazníka. V případě prodeje výkupem specializovaným obchodníkem je z důvodu převzetí záruk a rizik dosažitelná hodnota nižší až o 15 % (obvyklá hodnota uvažovaná společností Eurotax)

3.0 Závěr

Odpovědi na položené otázky :

Výše tržní hodnoty movitého majetku tvořeného sběracím lisem s baličkou zn. Krone Combi Pack Multicut 1500 V, v.č. 15C 806377/2011 stanovená odborným posudkem k datu prohlídky dne 3.2.2026 činí ve střední dosažitelné hodnotě u koncového zákazníka 273 800,- Kč bez DPH.

slovy bez DPH

dvěstěsedmdesáttřítisíceosmsetkorunčeských

Pozn. : střední dosažitelná hodnota platná pro koncového zákazníka. V případě prodeje výkupem specializovaným obchodníkem je z důvodu převzetí záruk a rizik dosažitelná hodnota nižší až o 15 % (obvyklá hodnota uvažovaná společností Eurotax)

Přílohy :

fotodokumentace z prohlídky
technické osvědčení ZV 042839

Doložka dle procesních předpisů :

Odborný posudek jsem podal na základě živnostenského oprávnění v oboru poradenská a konzultační činnost, zpracování odborných studií a posudků, resp. živnostenského oprávnění pro oceňování majetku pro věci movité uděleného Živnostenským úřadem Magistrátu města Plzně, Tylova 36, 306 32 Plzeň, sp. Zn. SZ MMP/23598/21. Odborný posudek je zpracovatelem evidován pod sp.zn. 026/26.

V Plzni dne : 13.2.2026

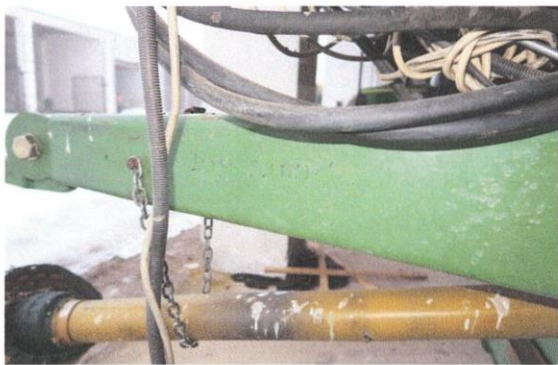
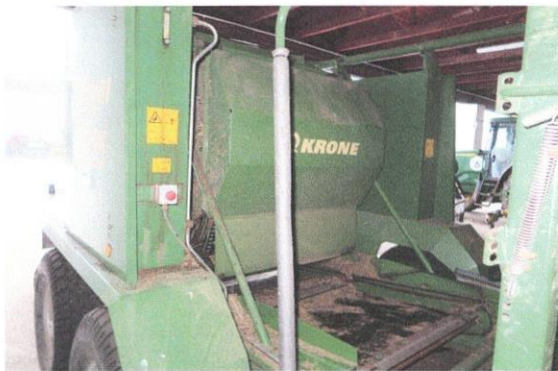
Podpis :



Příloha č. 1:

- fotodokumentace







Příloha č. 2:

- kopie technického osvědčení ZV 042839

ČESKÁ
REPUBLIKA



TECHNICKÉ OSVĚDČENÍ ZVLÁŠTNÍHO VOZIDLA

POUČENÍ PRO DRŽITELE TECHNICKÉHO OSVĚDČENÍ

1. Technické osvědčení je veřejná listina
2. Technické osvědčení musí být bezpečně uloženo. Ztrátu nebo zničení technického osvědčení je jeho držitel povinen neprodleně ohlásit věcně příslušnému orgánu státní správy.
3. Zápisy do technického osvědčení smí provádět jen oprávněná osoba.
4. Technické osvědčení se předkládá příslušným orgánům při provádění úkonů ve vztahu k vozidlu nebo na jejich výzvu.



ZV 042839

CZECH REPUBLIC

TECHNICKÝ POPIS VOZIDLA		ZMĚNA
ZTP č.: 6842-02 ES č.:		(ZTP)
Vozidlo	1 Druh vozidla: PRACOVNÍ STROJ PŘÍPOJNÝ TRAKTOROVÝ SBĚRACÍ LIS	
	2 Zkratka kategorie vozidla: SPT3	
	4 Tovární značka: KRONE	
	5 Typ: COMBI PACK 1500 6 Varianta: MC 7 Verze:	
Motor	8 Obchodní označení:	
	9 Identifikační číslo vozidla (VIN): 15C 806377	
	10 Výrobce podvozku: MASCHINENFABRIK B. KRONE, SPELLE, SRN	
	11 Výrobce:	
Emise	12 Typ:	
	13 Palivo	
	14 Max. výkon [kW]/ot. [min ⁻¹]:	
	15 Zdvih. objem [cm ³]:	
Karosérie	16 Předpis EHK OSN č.:	
	17 Směrnice EHS/ES č.:	
	18 Korigovaný součinitel absorpce:	
	19 Výrobce: MASCHINENFABRIK B. KRONE, SPELLE, SRN	
Rozměry	20 Druh (typ):	
	21 Výrobní číslo (nástavby, kabiny):	
	22 Barva:	
	23 Počet míst: – celkem: 24 – k sezení: 25 – k stání: 26 – lůžek:	
Hmotnosti	27 Maximální zatížení střechy [kg]: 28 Objem cisterny – skříně [m ³]	
	29 Celková: – délka: [mm]: 7 310 30 – šířka: 3 000 31 – výška: 2 960	
	32 Rozvor [mm]: Z 3 570 + 1 100	
	33 Rozměry ložné plochy [mm]: – délka: 34 šířka:	
Nápravy	35 Provozní hmotnost [kg]: 5 600 – 6 000	
	36 Největší technicky přípustná/povolená hmotnost [kg]: 6 300/6 000	
	37 Největší technicky přípustná/povolená hmotnost na nápravu [kg]: 1-2-3-4... Z 800; 2 750/2 750; 2 750/2 750	
	38 Největší svislé statické zatížení spojovacího zařízení (závěs horní/spodní) [kg]:	
	39 Největší technicky přípustná/povolená hmotnost přípojného vozidla [kg]: – brzděného:	
	40 – nebrzděného:	
	41 Největší technicky přípustná/povolená hmotnost jízdní soupravy [kg]:	
	42 Spojovací zařízení – druh a typ: OKO 40 MM	
	43 Počet náprav – z toho poháněných: 2 – 0 DVOJNÁPRAVA	
	Kola a pneumatiky na nápravě (1-2-3-4-...) – rozměry/montáž (zdvojená „[2]“):	
	44 1. 16.00 X 17; 500/50 – 17 10 PR	
	45 2. 16.00 X 17; 500/50 – 17 10 PR	
	46 3.	
	47 4.	
	48 Nejvyšší rychlost [km.h ⁻¹]: 40	
	49 Brzdy (ano – ne): – provozní: ANO – parkovací: ANO – nouzová: NE – odlehčovací: NE	
	50 Vnější hluk vozidla [dB (A)]: – stojícího/ot. [min ⁻¹]:	
	51 – za jízdy	
	52 Spotřeba paliv: – metodika:	
	53 – při rychlosti [km.h ⁻¹]:	
	54 [l.100 km ⁻¹]:	
	Vybava (ano/ne): 55 ABS: NE	
	56 – Hydrophon:	
	57 Propojení ovládání brzd přípojného vozidla: 58 – Druh:	
Další údaje viz Další záznamy:		

ZÁZNAM O SCHVÁLENÍ TECHNICKÉ ZPŮSOBILOSTI VOZIDLA

Níže podepsaný potvrzuje, že vozidlo se shoduje s typem, jehož technická způsobilost byla schválena k provozu na pozemních komunikacích Ministerstvem dopravy.

(V případě, kdy je technické osvědčení vydáno na základě schválení technické způsobilosti jednotlivého vozidla, potvrdí toto příslušný orgán státní správy a zapisuje č. j. Rozhodnutí. Pokud se jedná o typové schválení č.j. se nezapisuje. Do kolonky „dne“ se vždy zapisuje datum vydání TO.)

Vozidlo: č. j.

dne **30.05.2011**

Nástavba: č. j.

dne



LIVA Předslavice, spol. s r.o.
Předslavice 18, 387 01 Volyně
Tel.: 383 372 437
Fax: 383 373 082

Otisk razítka a podpis oprávněné osoby

Doklad o nabytí
vozidla - záznam
o celním
projednávání

otisk
razítka
podpis

Otisk razítka a podpis oprávněné osoby

DALŠÍ ZÁZNAMY

***58: Dvouhadicové**

Variabilní provedení stroje:

***42: OKO 50 MM**

***44: 16.00x20; 500/55-20 12 PR // 16.00x22.5; 500/45-22.5 12 PR**

Pro provoz stroje na pozemních komunikacích platí podmínky stanovené vyhláškou
č. 341/2002 Sb., § 22.

Stroj plní požadavky zákona č. 56/2001 Sb. s výjimkami:

- vyznačení předních obrysů není v přední části stroje, vyznačení zadních obrysů není v zadní části stroje,
- vyznačení obrysů není z retroreflexních materiálů,
- vyznačení nejvyšší povolené rychlosti není z retroreflexních materiálů,
- přední obrysové svítilny a přední odrazky jsou od bočního obrysu až o 270 mm dále než je předepsáno.